



Fundusze Europejskie

dla Rozwoju Społecznego

Zrównoważony Kampus SGGW – - kształcenie na rzecz branż kluczowych

Projekt współfinansowany z Europejskiego Funduszu Społecznego Plus
w ramach Programu Fundusze Europejskie dla Rozwoju Społecznego 2021-2027

Priorytet 1 Umiejętności

Działanie 01.05 Umiejętności w szkolnictwie wyższym

Klasyfikacja przedsiębiorstw

Dr inż. Agnieszka Tyburcy

Ekonomika przedsiębiorstwa

- kompleks zagadnień związanych z działalnością przedsiębiorstwa
- nauka o przedsiębiorstwie

Jest to dyscyplina ogólna, z której powstały dyscyplina szczegółowe t.j:

- finanse przedsiębiorstwa
- ocena działalności gospodarczej
- marketing przedsiębiorstwa
- organizacja i zarządzanie

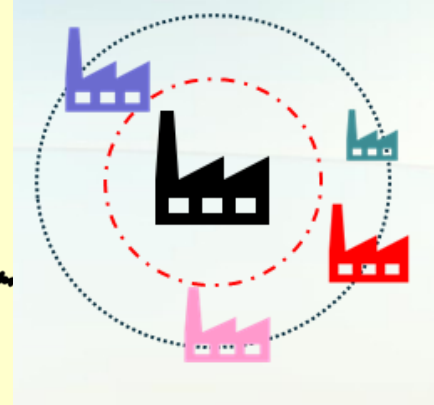
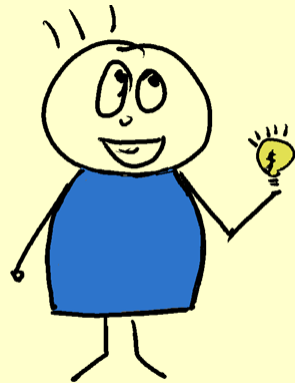
Przedsiębiorca

To osoba, grupa osób lub zorganizowane zespoły organizujące i prowadzące działalność gospodarczą w celach na ogół zarobkowych i przynoszących zysk.

Przedsiębiorca zakładając przedsiębiorstwo nabywa prawo do kierowania jego zasobami, ponosi odpowiedzialność za ich wykorzystanie i rości sobie prawo do wygospodarowanego zysku

Funkcje przedsiębiorcy:

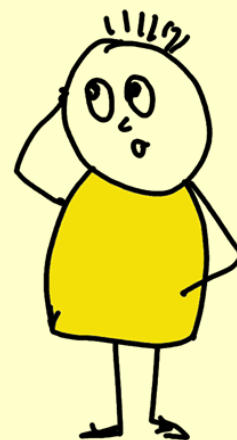
- innowator,
- właściciel,
- zarządca



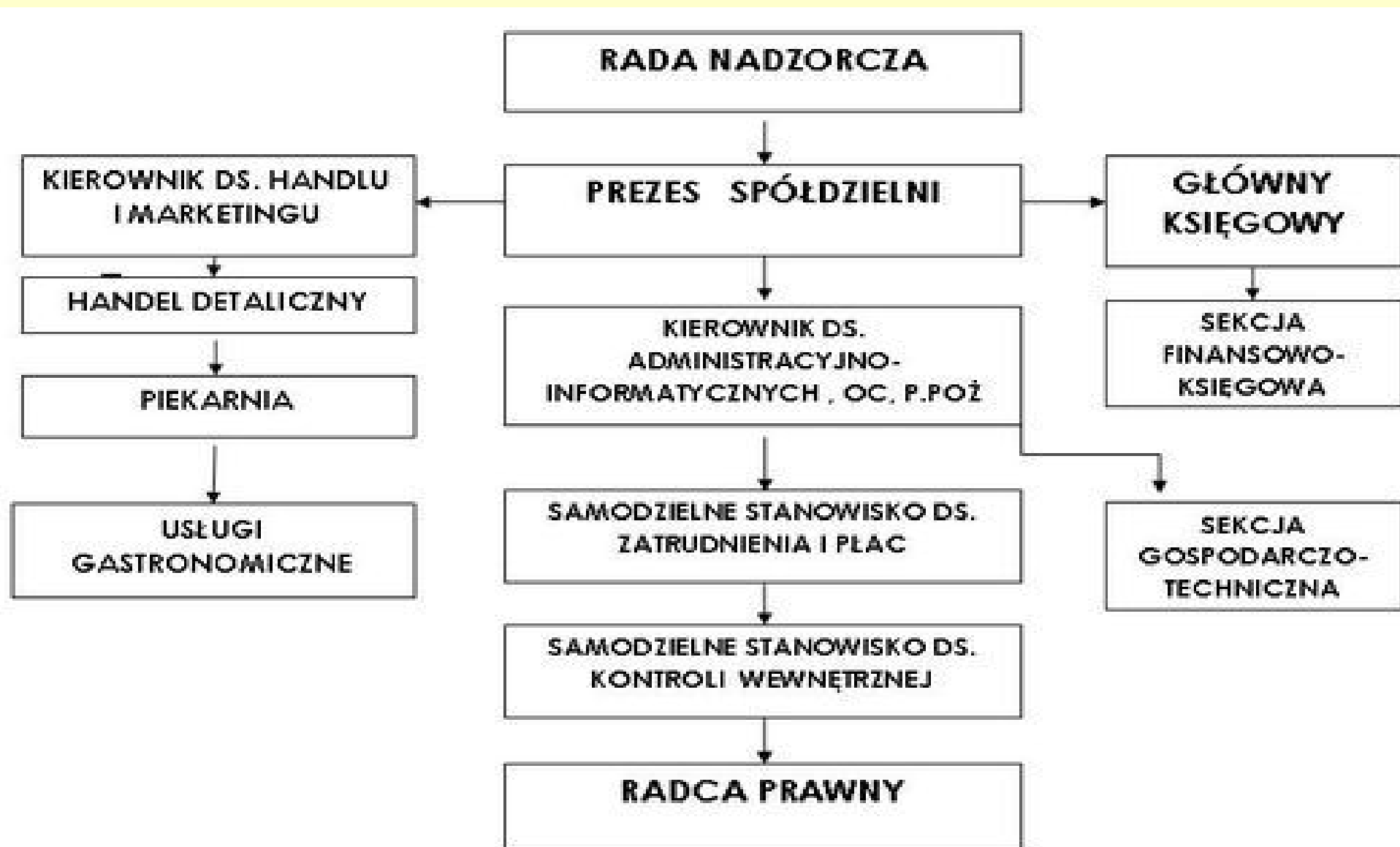
Przedsiębiorstwo

To podmiot gospodarczy, dysponujący załogą wyposażoną w środki produkcji, utworzony w celu realizacji zadań postawionych przez właściciela. Jest to jednostka gospodarcza wyodrębniona pod względem:

- techniczno-produkcyjnym
- organizacyjnym,
- ekonomicznym,
- prawnym



Struktura PSS „Społem” w Ostrołęce



Osoba prawna

jest to podmiot stosunków cywilno-prawnych.

Art. 33 Kodeksu cywilnego:

„Osobami prawnymi są Skarb Państwa i jednostki organizacyjne, którym przepisy szczególne przyznają osobowość prawną”.

Art. 37. § 1. Jednostka organizacyjna uzyskuje osobowość prawną z chwilą jej wpisu do właściwego rejestru, chyba że przepisy szczególne stanowią inaczej.

Osoby prawne

Najważniejsze osoby prawne:

- spółki kapitałowe,
- przedsiębiorstwa państwowe,
- jednostki samorządu terytorialnego,
- spółdzielnie,
- Kościoły (rozumiane jako związki wyznaniowe),
- uczelnie,
- fundacje,
- partie polityczne,
- stowarzyszenia rejestrowe,
- związki zawodowe,
- samodzielne publiczne zakłady opieki zdrowotnej.



Osobowość prawna

jest to zdolność jednostki organizacyjnej do bycia podmiotem praw i obowiązków w stosunkach cywilnoprawnych.

Osobowość prawną nabywają jednostki organizacyjne w drodze aktu właściwego organu państwowego, koncesji lub wpisu do odpowiedniego rejestru.



Osoba fizyczna

jest to podmiot stosunków cywilno-prawnych. Osobą fizyczną jest każdy człowiek posiadający zdolność prawną (zdolność do bycia podmiotem praw i obowiązków prawnych) i zdolność do czynności prawnych (zdolność do dokonywania we własnym imieniu czynności prawnych np. do przyjmowania i składania oświadczeń woli); innymi słowy, jest to zdolność do samodzielnego kształtowania swojej sytuacji prawnej (nabywania praw i zaciągania zobowiązań).

Osoba fizyczna rozpoczyna swój byt prawny w chwili urodzenia a kończy w chwili śmierci.

Podział przedsiębiorstw

KRYTERIUM	RODZAJ
WIELKOŚĆ	mikro, małe, średnie, duże
RODZAJ DZIAŁALNOŚCI	produkcyjne, usługowe, mieszane

Podział przedsiębiorstw – c.d.

KRYTERIUM	RODZAJ
FORMA WŁASNOŚCI	państwowe, samorządu terytorialnego, spółdzielnie, prywatne, mieszane
FORMA ORGANIZACYJNO-PRAWNA	jednoosobowe, spółki handlowe, przedsiębiorstwa państwowe, spółdzielnie

Klasyfikacja przedsiębiorstw według wielkości

Wielkość firmy	Suma bilansowa, zł	Przychody ze sprzedaży netto, zł	Średnioroczne zatrudnienie (pełne etaty)
Mikro	<2000000	<4000000	<10 osób
Mała	<33000000	<66000000	<50 osób
Średnia	<110000000	<220000000	<250 osób
Duża	>110000000	>220000000	<250 osób

Co najmniej 2 warunki muszą być spełnione

Podział przedsiębiorstw według rodzaju

- produkcyjne
- usługowe
- mieszane



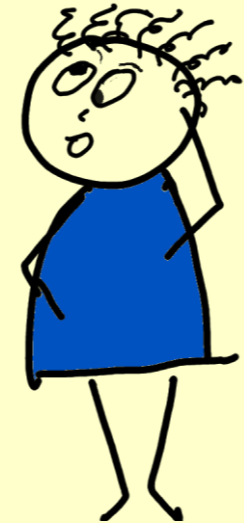
Podział przedsiębiorstw usługowych i mieszanych

PRZEDSIĘBIORSTWA USŁUGOWE	PRZEDSIĘBIORSTWA MIESZANE
handlowe	produkcyjno- handlowe
transportowe	produkcyjno- usługowe
bankowe	produkcyjno-handlowo-usługowe
ubezpieczeniowe	przemysłowo-rolnicze
komunalne	badawczo-usługowe
gastronomiczne	
zdrowotne	
oświatowe	
kulturalne	
inne	



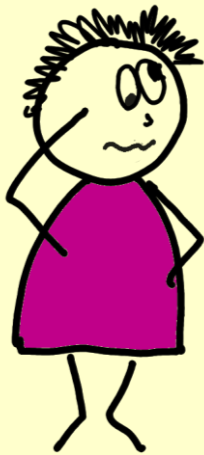
Podział przedsiębiorstw według formy własności

- państwowe (samodzielne, samorządne, samofinansujące),
- samorządu terytorialnego (przedsiębiorstwa użyteczności publicznej (komunikacja, zaopatrzenie w wodę, MPO)
- spółdzielcze (będące własnością wielu zrzeszonych członków, których liczba jest zmienna)



Podział przedsiębiorstw według formy własności – c.d.

- prywatne (własność osób fizycznych, instytucji krajowych lub zagranicznych lub organizacji społecznych)
- mieszane
państwowo-spółdzielcze,
państwowo-społeczne,
państwowo-społeczno-spółdzielcze.



Podział przedsiębiorstw za względu na formę organizacyjno-prawną

- przedsiębiorstwa jednoosobowe
- spółki
- przedsiębiorstwa państwowe
- spółdzielnie



Przedsiębiorstwo jednoosobowe

- jeden właściciel,
- odpowiedzialność całym majątkiem
- osobiste podejmowanie decyzji i ponoszenie ich konsekwencji,
- wpis do Krajowego Rejestru Sądowego,
- sektor MSP



Podział spółek

SPÓŁKI OSOBOWE

- cywilna
- jawna
- partnerska
- komandytowa
- komandytowo-akcyjna

SPÓŁKI KAPITAŁOWE

- z o.o.
- akcyjna



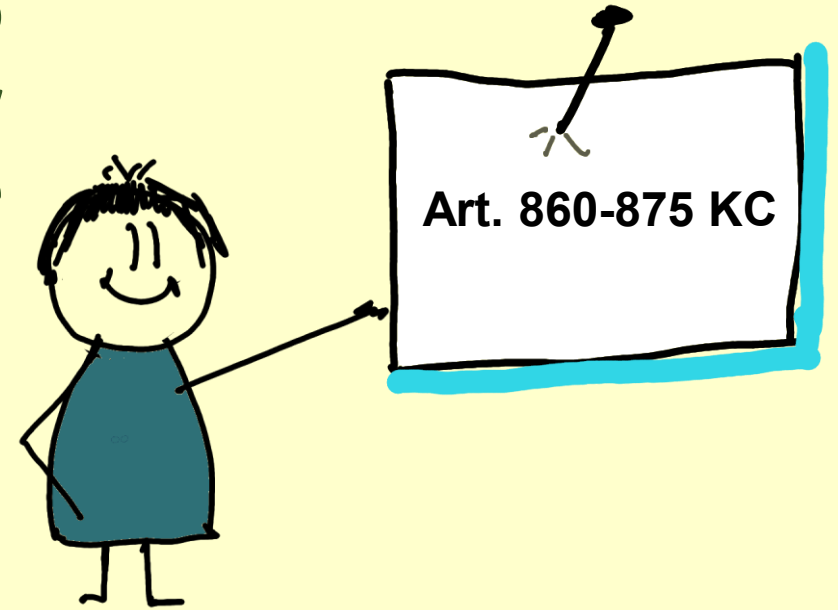
Spółka cywilna

- umowa – potwierdzona pismem
- odpowiedzialność za zobowiązania – solidarnie wszyscy
- każdy wspólnik może prowadzić interesy spółki
- nie podlega wpisowi do Centralnej Ewidencji i Informacji o Działalności Gospodarczej,
- nie ma osobowości prawnej



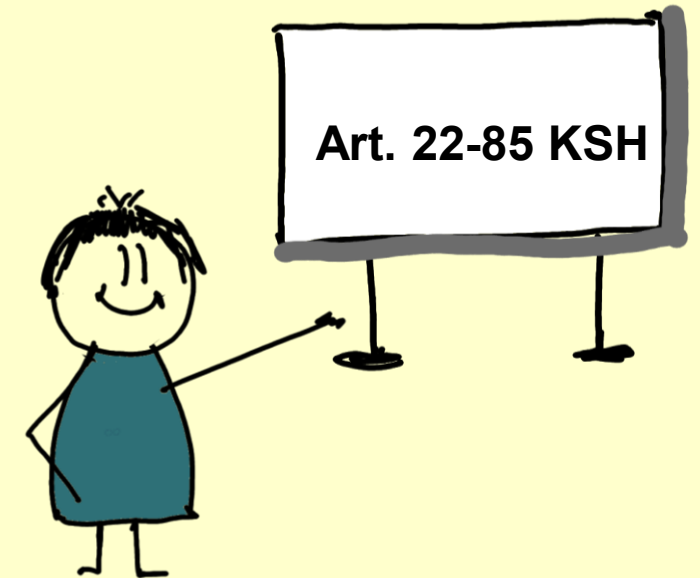
Spółka cywilna – c.d.

- nie ma własnego mienia, tylko mienie wspólne wspólników
- pełna lub uproszczona księgowość spółek cywilnych osób fizycznych jest konieczna tylko przy przekroczeniu limitu określanego w ustawie o rachunkowości (obecnie równowartość 1.200.000 euro).



Spółka jawna (sp. j.)

- spółka prowadzi działalność pod własną firmą
- wszyscy wspólnicy odpowiadają całym swoim majątkiem,
- umowa na piśmie pod rygorem nieważności (notariusz!)
- powstaje z chwilą wpisania do rejestru (KRS)
- każdy wspólnik może reprezentować spółkę
- s. cywilna może być przekształcona w sp. j. na wniosek wszystkich wspólników



Wolny zawód

Przedstawiciel takiego zawodu nie jest związany z jedną instytucją, dla której świadczy pracę. Robi to dla wielu podmiotów. Praca w tym zawodzie wymaga pogłębionej wiedzy z konkretnej dziedziny i co za tym idzie, pracujący w ten sposób ponosi za to samodzielną odpowiedzialność.



Wolne zawody (art. 88 kodeksu spółek handlowych)

- adwokat
- aptekarz
- architekt
- fizjoterapeuta
- inżynier budownictwa
- biegły rewident
- broker ubezpieczeniowy
- diagnosta laboratoryjny
- doradca podatkowy



Wolne zawody – c.d.

- makler papierów wartościowych
- doradca inwestycyjny
- księgowy
- lekarz
- lekarz dentysta
- lekarz weterynarii
- notariusz
- pielęgniarka
- położna
- radca prawny
- rzecznik patentowy
- rzeczoznawca majątkowy
- tłumacz przysięgły



Spółka partnerska (sp.p)

- powołana do wykonywania wolnego zawodu (≥ 1),
- partnerzy – tylko osoby fizyczne,
- nazwa podkreśla rodzaj spółki i wykonywany wolny zawód,
- ograniczona odpowiedzialność partnera



Spółka komandytowa (SP.K.)

KOMPLEMENTARIUSZ

jest to wspólnik (przynajmniej jeden) odpowiadający całym swoim majątkiem za zobowiązania spółki komandytowej lub komandytowo-akcyjnej

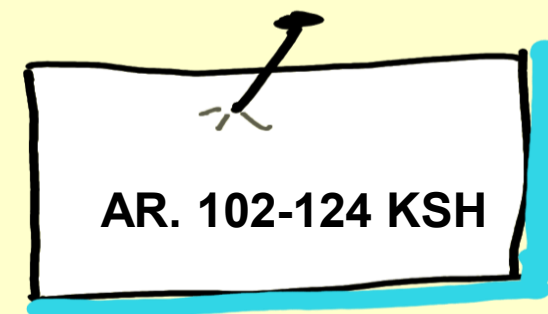
KOMANDYTARIUSZ

jest to wspólnik (co najmniej jeden) spółki komandytowej objęty ograniczoną odpowiedzialnością za zobowiązania spółki



Spółka komandytowa – c.d.

- umowa zawarta w formie aktu notarialnego,
- komplementariuszami i komandytariuszami mogą być spółki,
- komandytariusz odpowiada za zobowiązania do wysokości sumy komandytowej,
- spółkę prowadzą i reprezentują komplementariusze, chyba, że jest inny zapis w umowie (komandytariusz lub wybrani komplementariusze),
- śmierć komandytariusza nie powoduje rozwiązania spółki (spadkobiercy wskazują osobę do wykonywania czynności komandytariusza)



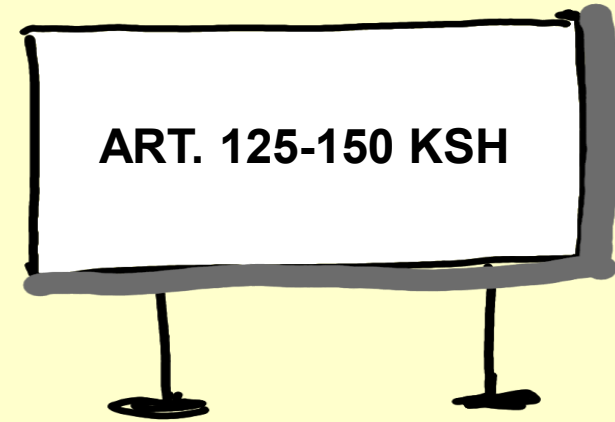
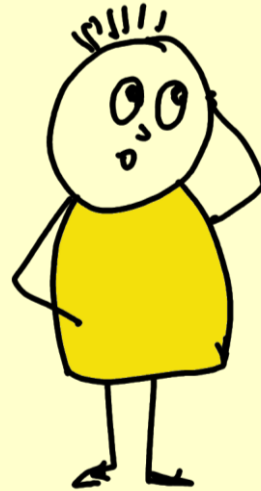
Spółka komandytowo-akcyjna (S.K.A.)

- co najmniej jeden komplementariusz (może nim być osoba prawna) i co najmniej jeden akcjonariusz,
- kapitał zakładowy – min 50000 zł
- statut sporządzony w postaci aktu notarialnego
- może być rada nadzorcza (obowiązek, jeśli jest > 25 akcjonariuszy,
- akcjonariusz nie odpowiada za zobowiązania



Spółka komandytowo-akcyjna – c.d.

- spółkę reprezentują komplementariusze, akcjonariusz może być pełnomocnikiem,
- wspólnikami mogą być osoby prawne



Spółki kapitałowe

- organy,
- ograniczenie osobistego uczestnictwa w prowadzeniu firmy,



Organy spółek kapitałowych:

zarząd

rada nadzorcza i/lub komisja rewizyjna

- min 3 osoby, powoływane i odwoływane przez wspólników,
- sprawuje nadzór nad działalnością zarządu, ale nie może wydawać mu poleceń

walne zgromadzenie wspólników



Spółka z o.o.

minimum 1 wspólnik,

wspólnicy nie odpowiadają za zobowiązania spółki,

kapitał zakładowy min 5000 zł, nominalna wartość udziału min 50 zł,

udziały uprzywilejowane:

○ **prawo głosu – nie więcej niż 3 – dla równych udziałów,**

○ **prawo do dywidendy,**

○ **uczestnictwo w podziale zysku w czasie likwidacji?**

księga udziałów,

sektor MŚP



Spółka z o.o. - organy

Zarząd – min 1 członek powoływany z grona wspólników lub spoza niego,

może być rada nadzorcza i/lub komisja rewizyjna (obowiązkowo, gdy kapitał zakładowy > 500 000 i > 25 wspólników),



Prosta spółka akcyjna PSA

- min 1 wspólnik,
- akcjonariusze nie odpowiadają za zobowiązania spółki,
- kapitał akcyjny - min 1zł, wysokość kapitału nie musi być zawarta w umowie,
- do zawarcia PSA potrzebne są (umowa, kapitał, organy, wpis do rejestru),
- umowa w formie aktu notarialnego,
- akcje (mogą być uprzywilejowane) nie mają formy dokumentu,



Prosta spółka akcyjna – c.d.

- akcje są rejestrowane w rejestrze akcjonariuszy,
- akcje są zbywalne; nie mogą być dopuszczane ani wprowadzane do obrotu zorganizowanego,
- akcje mogą być umorzone,
- organy: zarząd (min. 1 członek) i rada nadzorcza lub rada dyrektorów oraz walne zgromadzenie,
- rada dyrektorów prowadzi sprawy spółki, reprezentuje ją oraz sprawuje nadzór nad prowadzeniem spraw spółki (min 1 dyrektor),
- akcjonariusz/e mający min. 1/20 ogólnej liczby głosów (lub akcji) mogą żądać umieszczenia określonych spraw w porządku obrad najbliższego walnego zgromadzenia

Prosta spółka akcyjna - informator

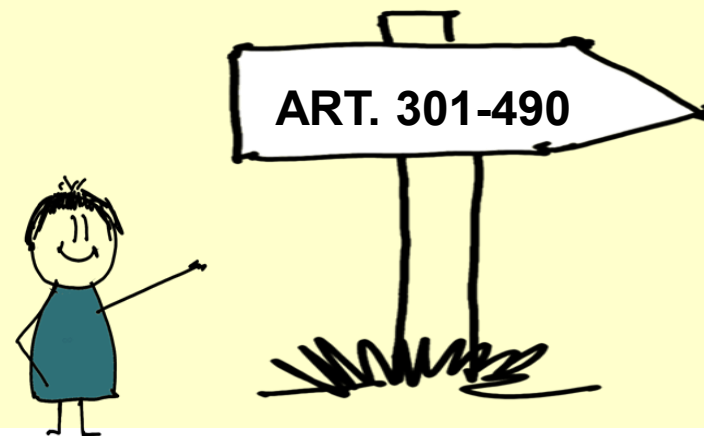
ART. 300¹ – 300¹²³ KSH

<https://www.gov.pl/web/rozwoj-technologia/przewodnik-po-prostej-spolce-akcyjnej>



Spółka akcyjna (S.A)

- minimum jeden wspólnik,
- statut formie aktu notarialnego,
- akcjonariusze nie odpowiadają za zobowiązania spółki,
- kapitał zakładowy min 100000 zł, wartość nominalna akcji min 1 gr (akcje o równej wartości),
- akcje: imienne, na okaziciela, nieme, uprzywilejowane (jak w spółce z o.o.)
- księga akcyjna,
- duże przedsiębiorstwa



Organy przedsiębiorstwa państwowego

- organ założycielski (administracja państwowa, banki państwowe i NBP)
- ogólne zebranie pracowników (delegatów),
- rada pracownicza
- dyrektor przedsiębiorstwa

Ogólne zebranie pracowników i rada pracownicza stanowią samorząd pracowniczy.

Zarządzanie przedsiębiorstwem państwowym

Jeśli działalność przynosi stratę:

- 1. Powołuje się zarząd komisaryczny,**
- 2. Jeśli jego działalność nie będzie skuteczna – likwidacja.**

Spółdzielnia

Podział:

- Spółdzielnie użytkowników (świadczą usługi na rzecz członków),
- Spółdzielnie wytwórcze (zatrudniają członków zarobkowo)

Podział spółdzielni użytkowników

TYP	RODZAJ
spółdzielnie handlowe	<ul style="list-style-type: none">• sp. spóżywców• wiejskie sp. zaopatrzenia i zbytu• rzemieślnicze sp. zaopatrzenia i zbytu
spółdzielnie handlu i przetwórstwa	<ul style="list-style-type: none">• sp. mleczarskie• sp. ogrodnicze
spółdzielnie oszczędnościowo-pożyczkowe (np. banki spółdzielcze)	
spółdzielnie mieszkaniowe	
spółdzielnie usług socjalnokulturalnych i społeczno-wychowawczych (np. wydawnicze, turystyczno-wypoczynkowe, zdrowia)	

Podział spółdzielni wytwórczych

TYP	Rodzaj
rolnicze spółdzielnie produkcyjne oraz inne spółdzielnie zajmujące się produkcją rolną i usługami rolniczymi	
spółdzielnie pracy	<ul style="list-style-type: none">▪ sp. produkcyjno-usługowe i usługowe▪ sp. inwalidów▪ sp. przemysłu ludowego i artystycznego▪ sp. transportowe▪ chałupnicze sp. pracy▪ młodzieżowe sp. pracy▪ studenckie sp. usługowo-produkcyjne▪ sp. hodowców

Zakładanie spółdzielni

- minimalna liczba członków,
- umowa – statut,
- członek wnosi co najmniej 1 udział

Organy samorządu spółdzielni

- * walne zgromadzenie członków (lub zebranie przedstawicieli grup członkowskich)
- * rada nadzorcza
- * zarząd spółdzielni

Lustracja spółdzielni – kontrola przeprowadzana raz na 3 lata

Fragmenty statutu OSM Radomsko z 2023 roku

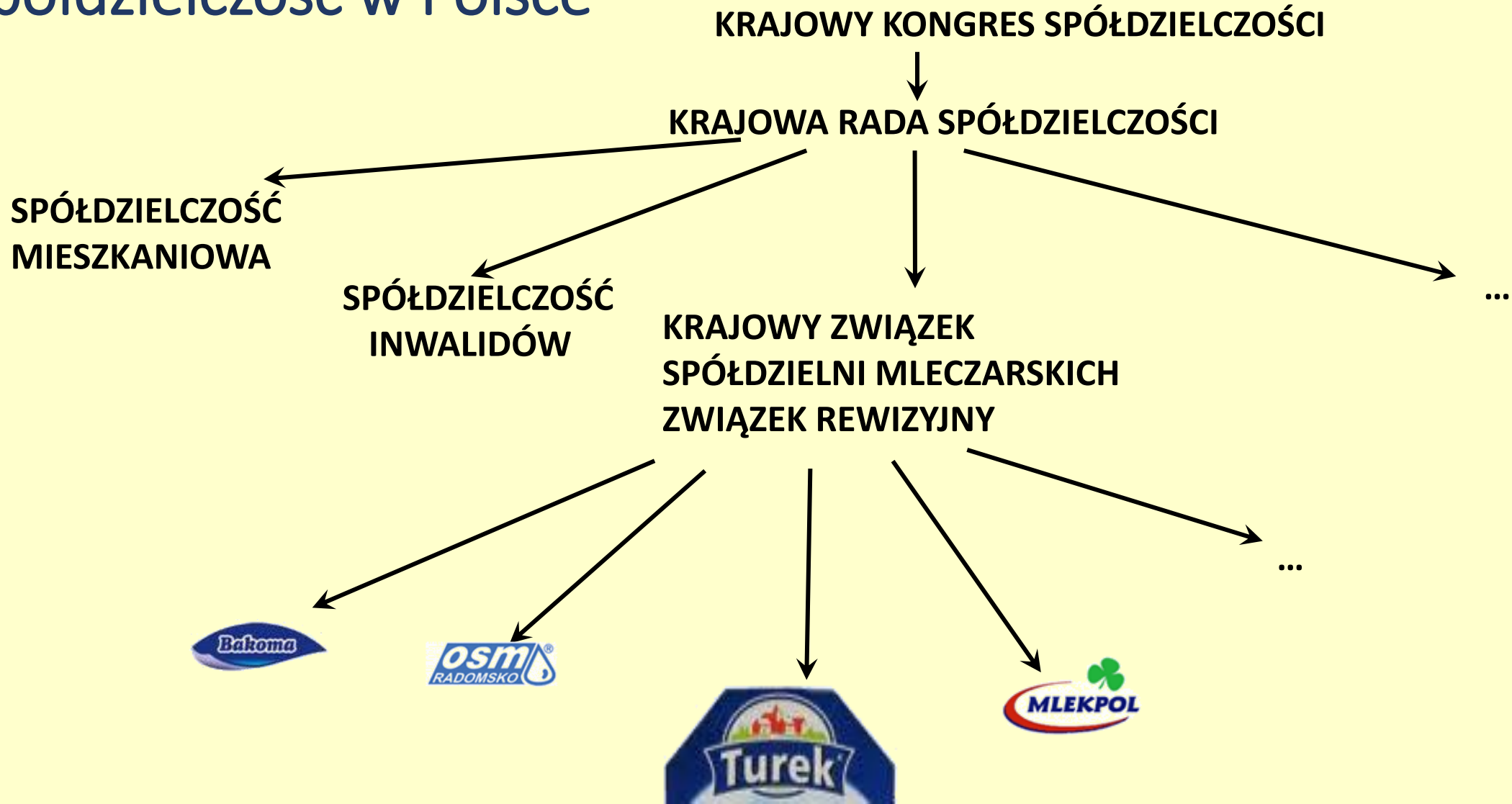
Działalność spółdzielni to m.in.:

1. Działalność usługowa wspomagająca chów i hodowlę zwierząt gospodarskich,
2. Przetwórstwo mleka i wyrób serów,
3. Działalność agentów zajmujących się sprzedażą towarów różnego rodzaju,
4. Sprzedaż hurtowa zboża, nieprzetworzonego tytoniu, nasion, pasz dla zwierząt,
5. Sprzedaż hurtowa mleka, wyrobów mleczarskich, jaj, olejów, tłuszczów jadalnych,
6. ... i 18 innych punktów

Wpisowe i udziały

- Wpisowe od osoby fizyczne wynosi 50 zł
- Wysokość udziału członkowskiego wynosi 2500 zł. Członek ma zadeklarować minimum 1 udział. Dla członka dostawcy mleka ilość udziałów jest proporcjonalna do ilości mleka sprzedanego w ostatnim roku kalendarzowym (za każde rozpoczęte 20000 litrów mleka 1 udział. Członek Spółdzielni nie może mieć > 80 udziałów.

Spółdzielczość w Polsce



Zrzeszenia przedsiębiorstw

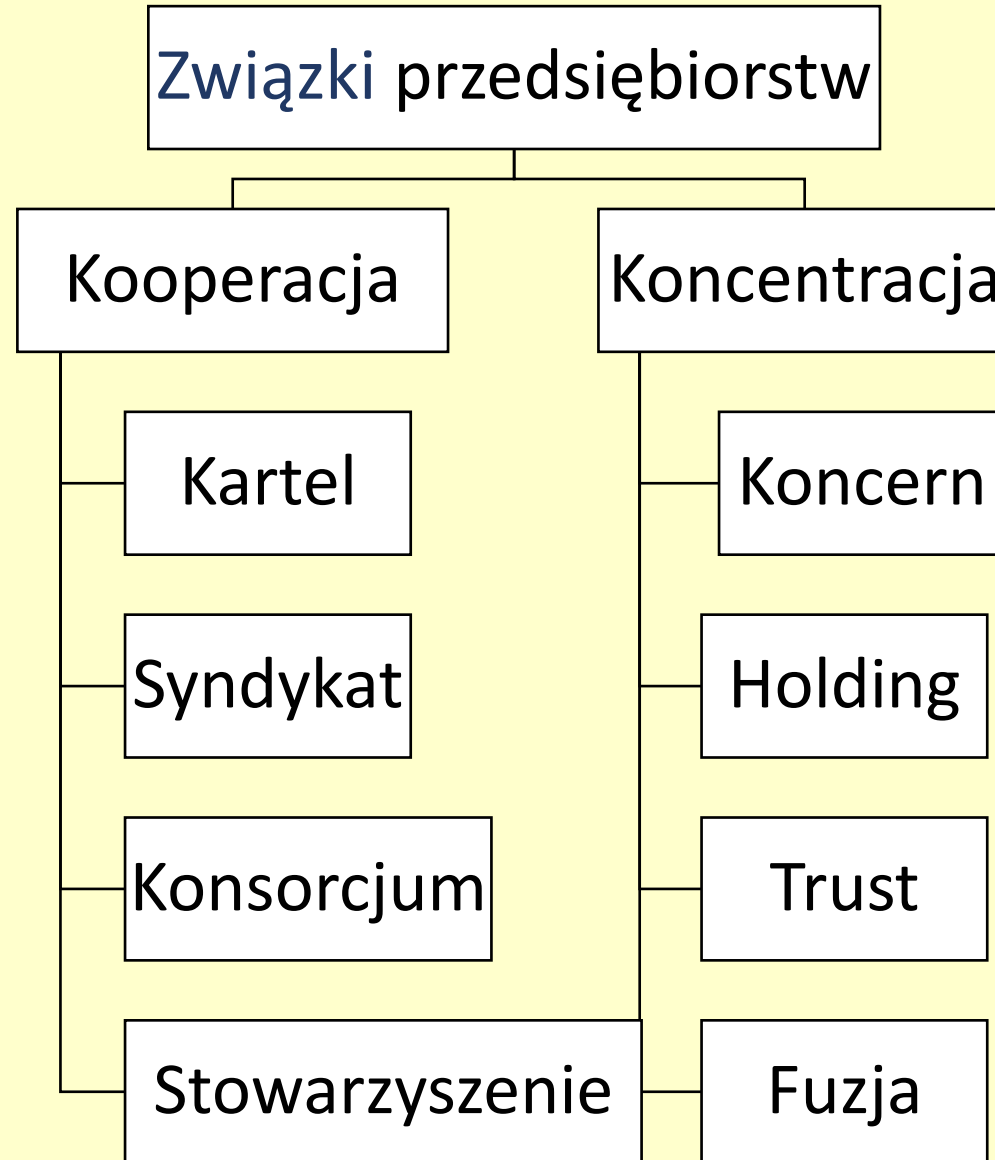
Kooperacja

to umowa o wzajemnej współpracy. Przedsiębiorstwa rezygnują z niektórych funkcji na rzecz porozumienia, ale zachowują odrębność prawną i samodzielność.

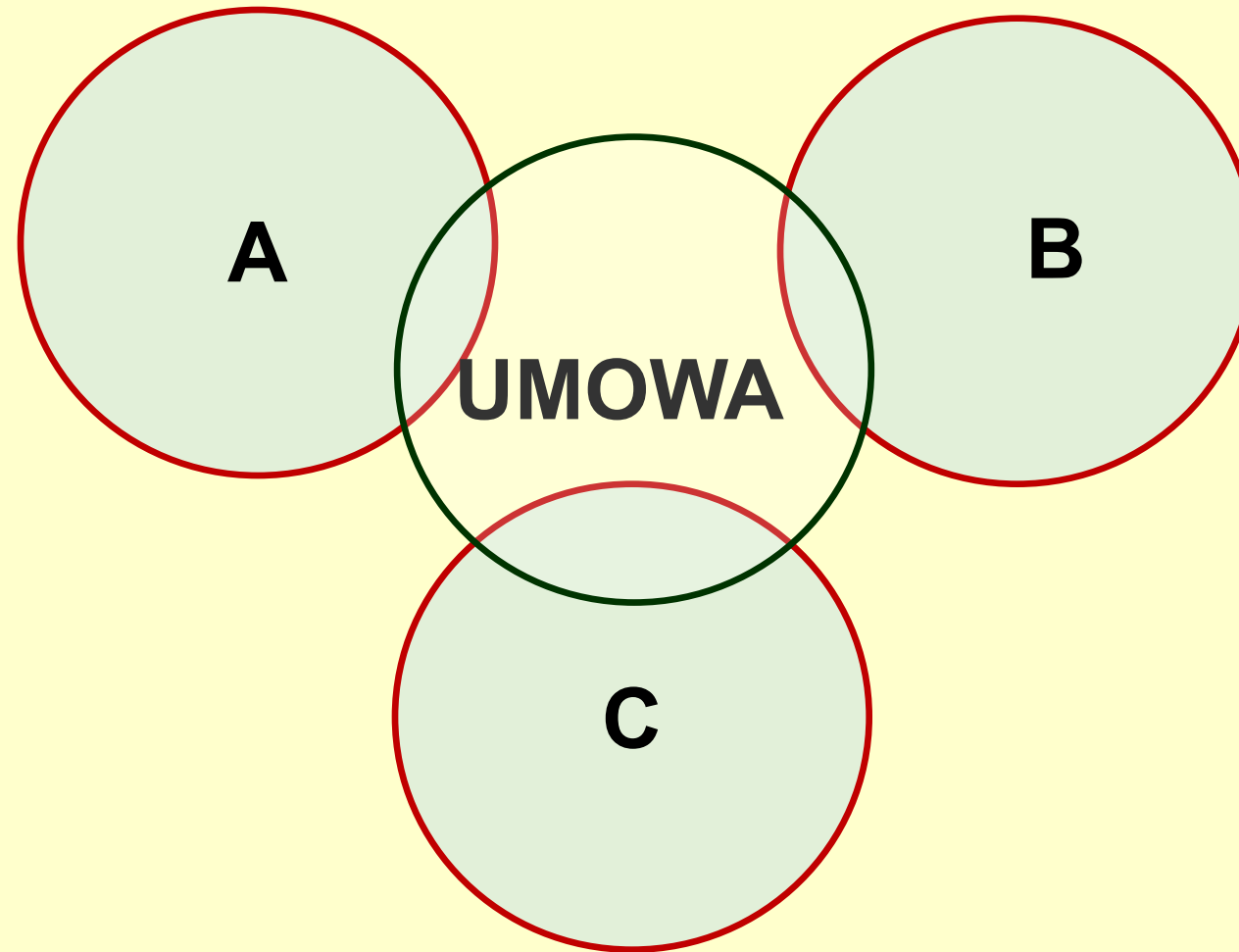
Koncentracja

polega na łączeniu się lub współpracy przedsiębiorstw, które w wyniku tego procesu tracą samodzielność ekonomiczną.

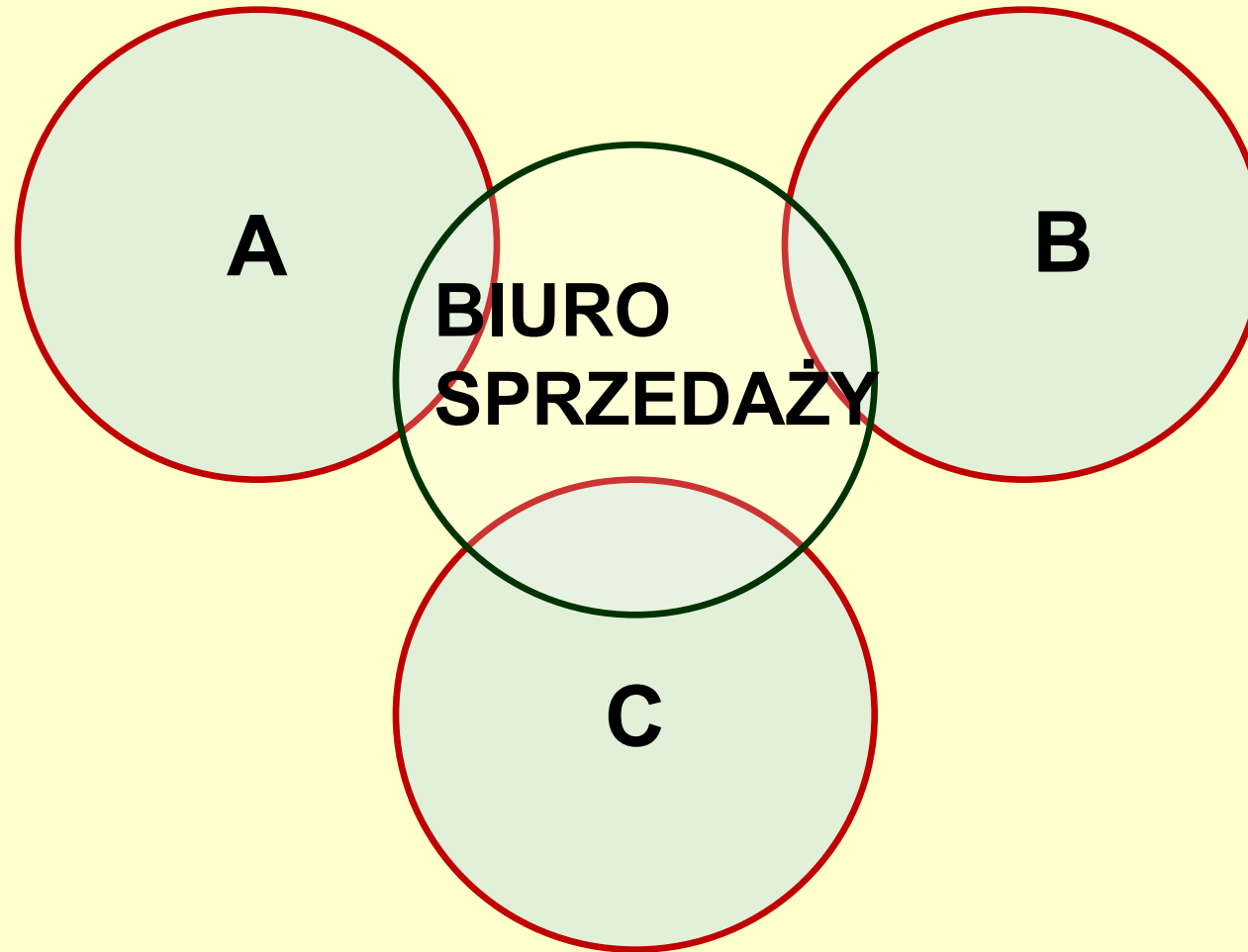
Związki przedsiębiorstw



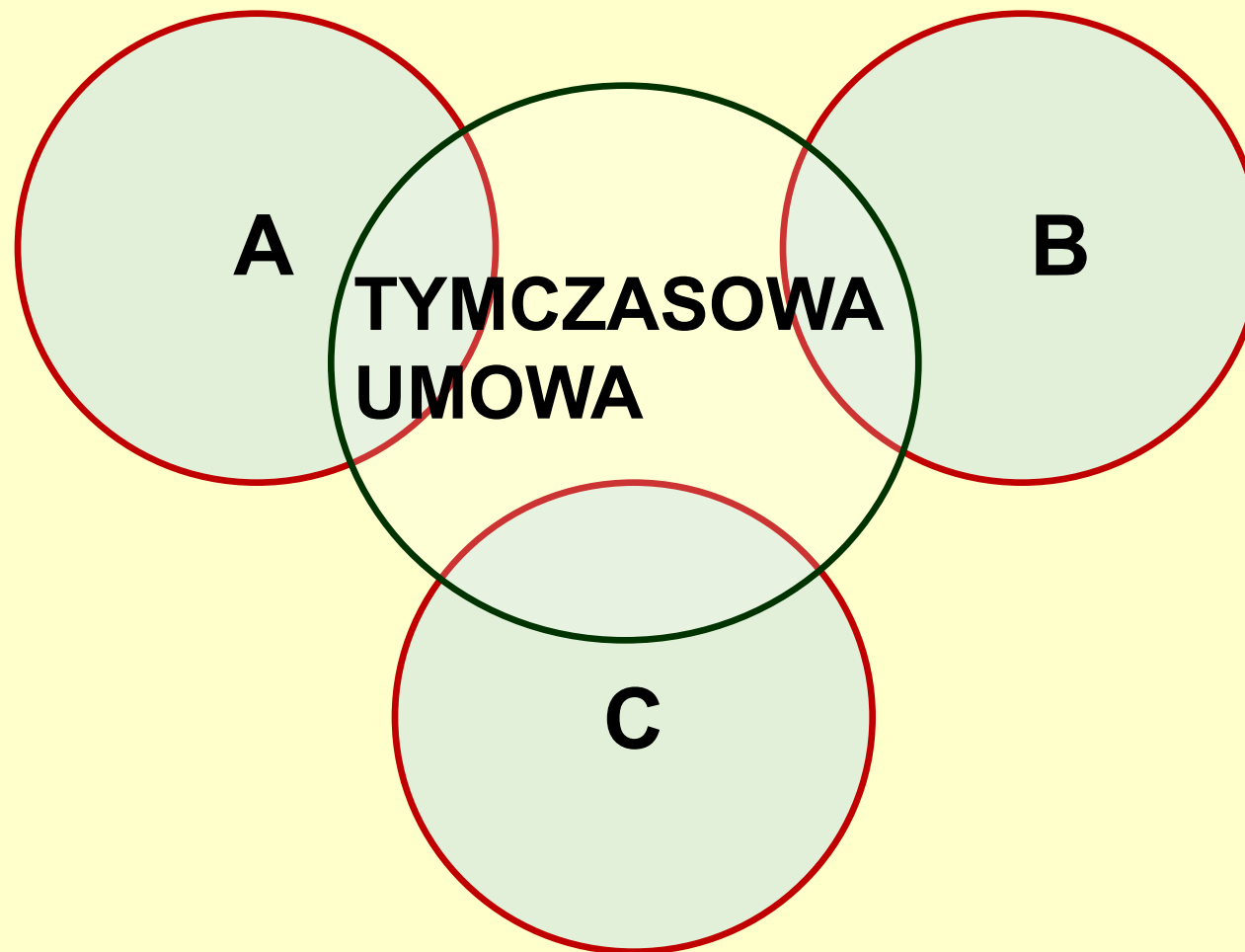
Kartel



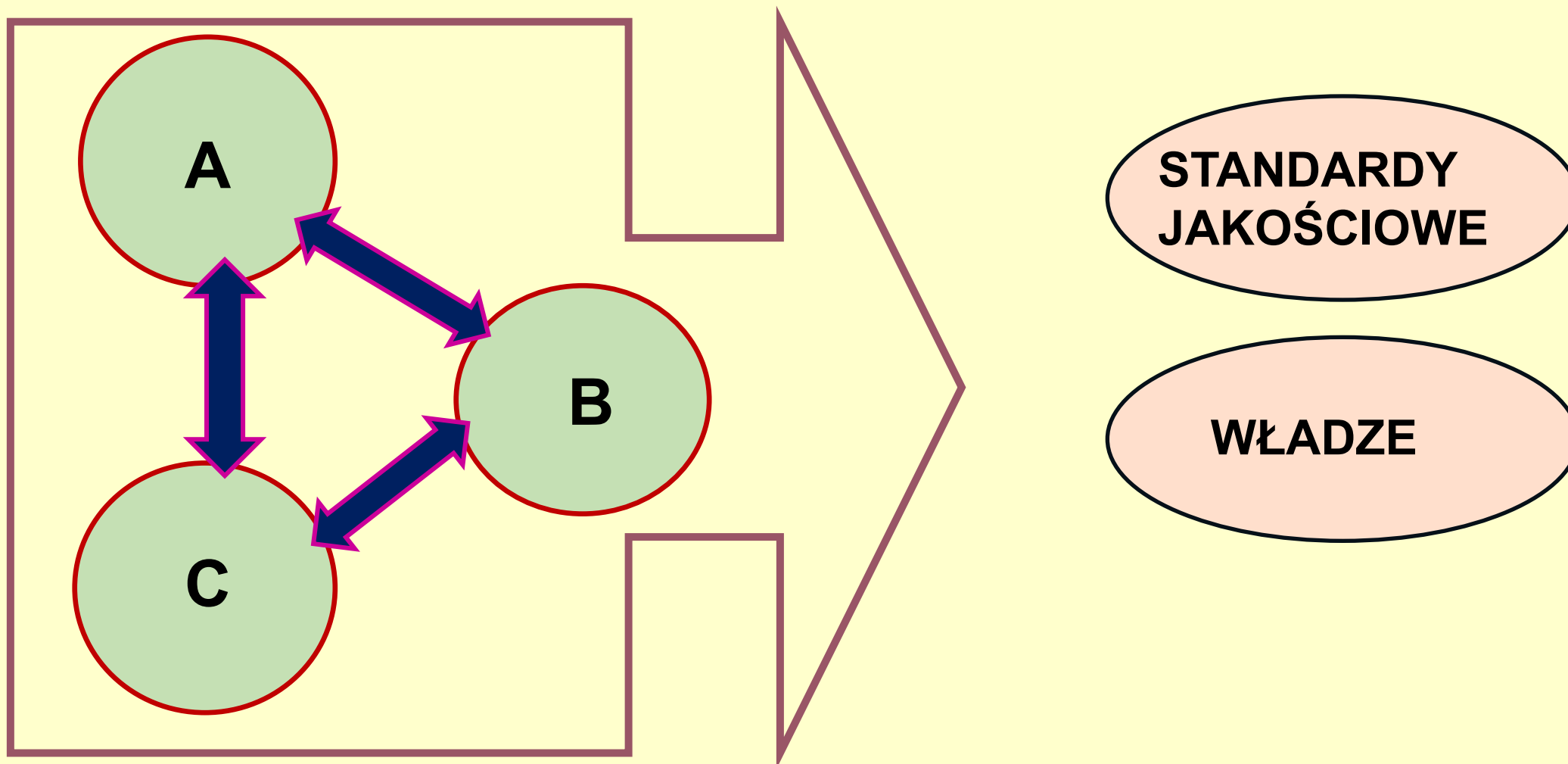
Syndykat



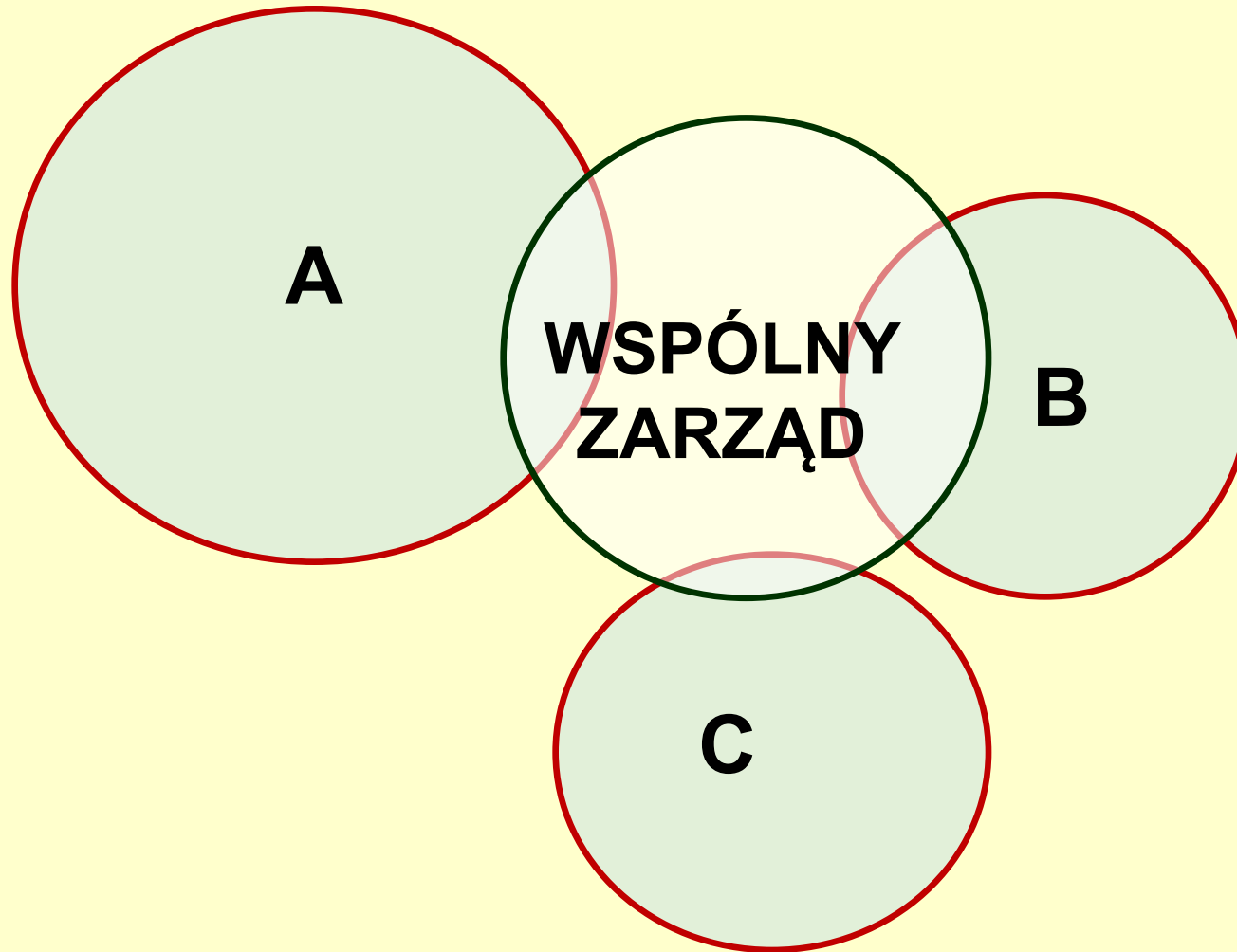
Konsorcjum



Stowarzyszenie

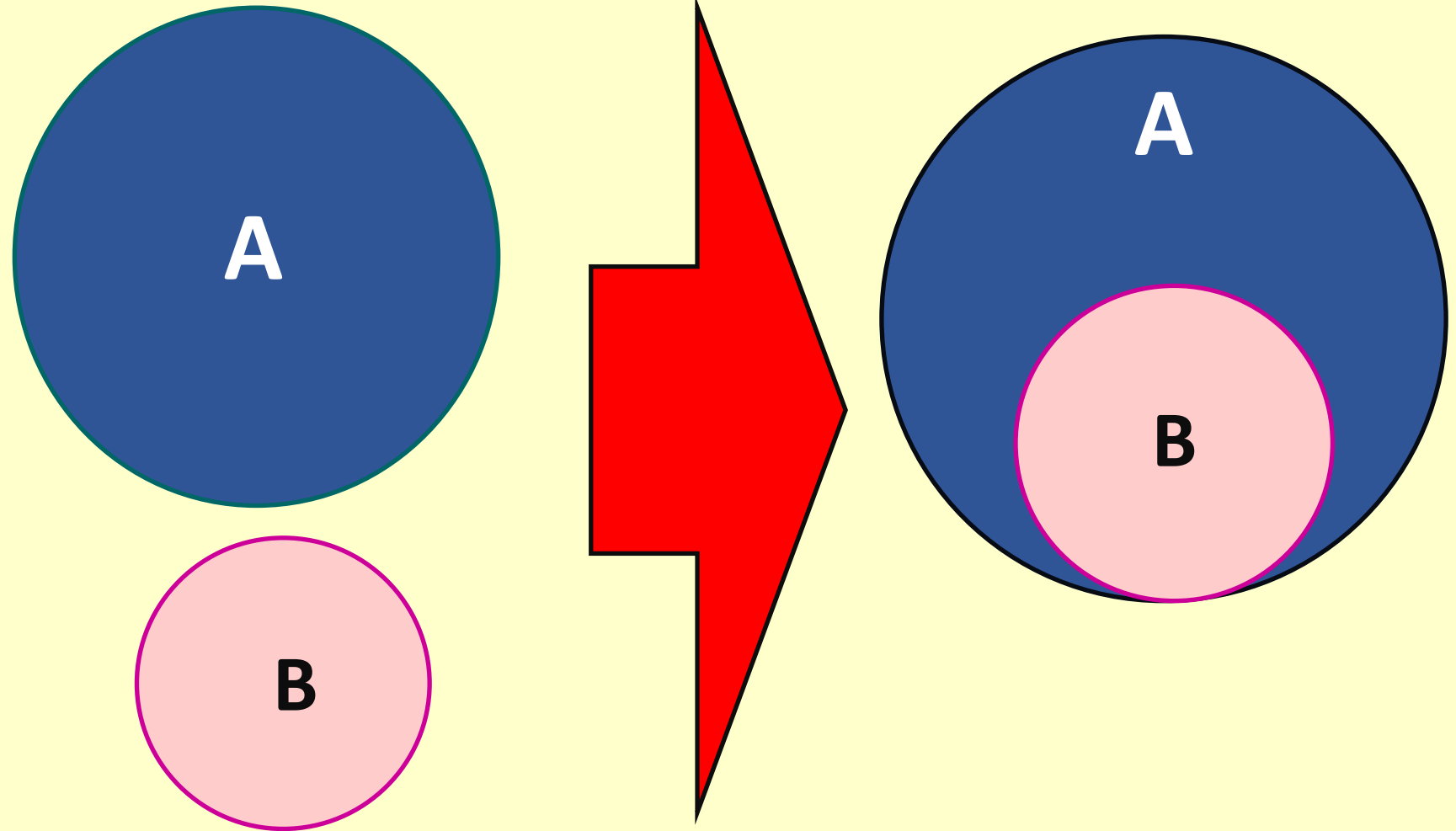


Koncern



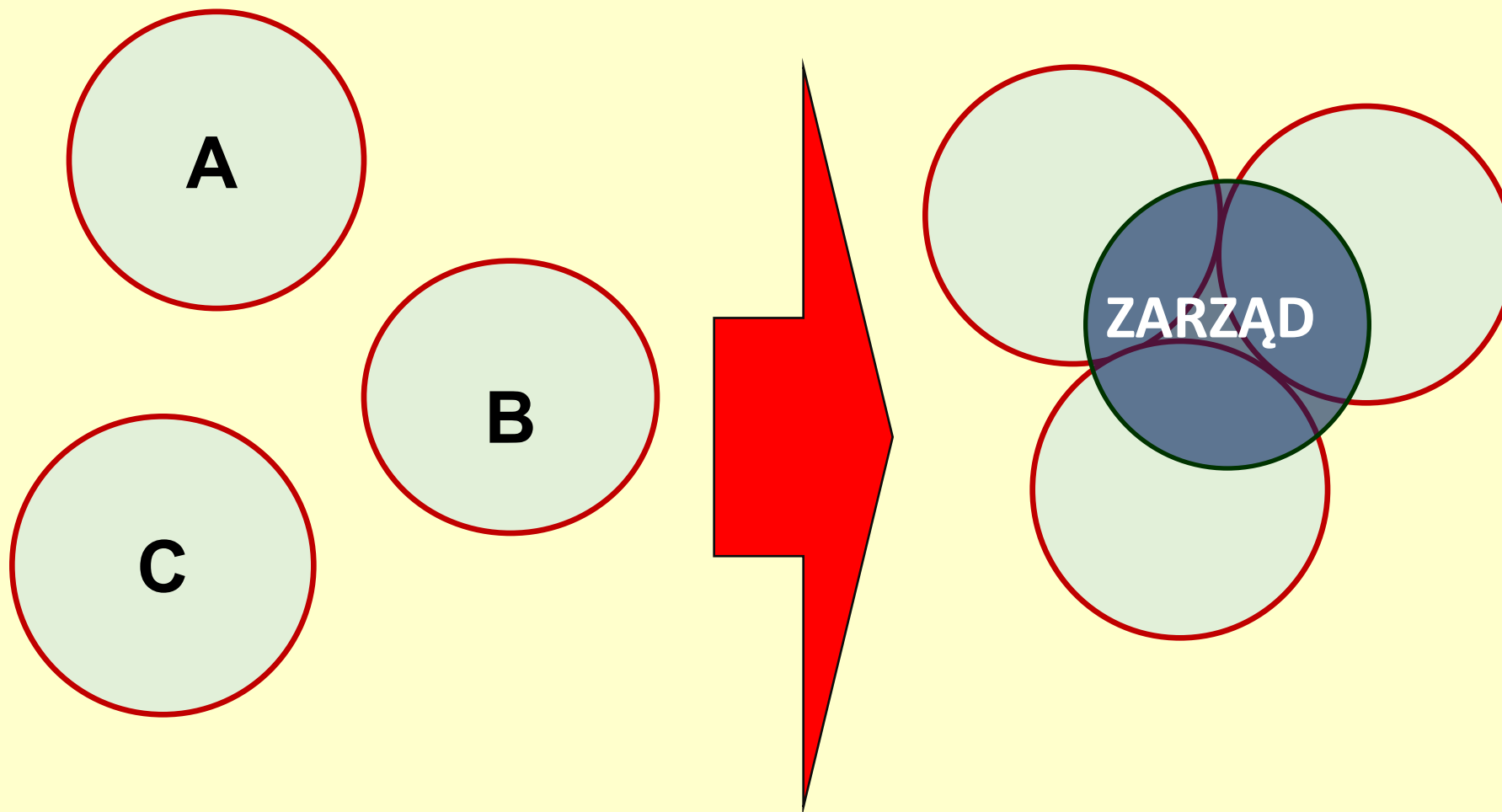
Przykład: Koncern Mięсны Duda S.A.

Holding

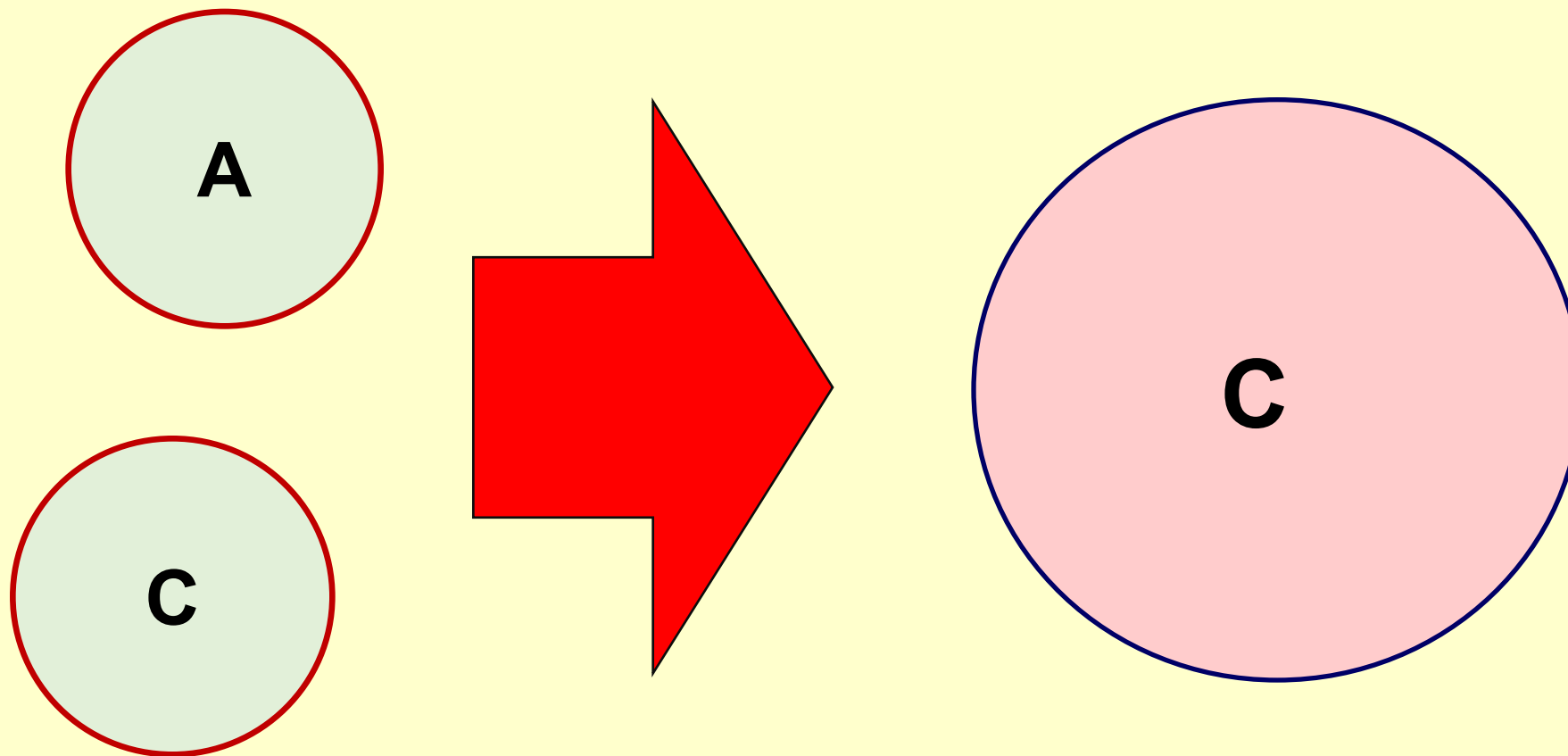


Przykład: Hortex Holding S.A.

Trust



Fuzja



Autor utworu: dr inż. Agnieszka Tyburcy

 CC BY 4.0

Materiał jest udostępniony na licencji Creative Commons Uznanie autorstwa CC BY 4.0

<https://creativecommons.org/licenses/by/4.0/deed.pl>

Materiał opracowany w związku z realizacją projektu „Zrównoważony Kampus SGGW - kształcenie na rzecz branż kluczowych ” nr FERS.01.05-IP.08-0067/23